

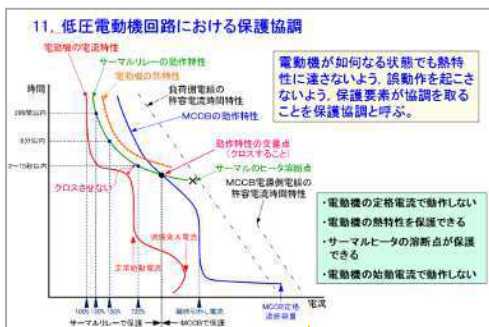
電動機保護回路研修

【受講レベルの目安】

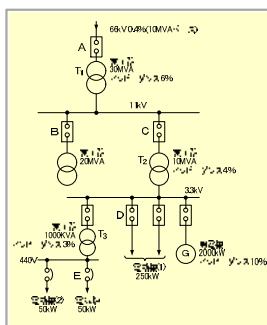
業種・経験年数を問わず、保護回路や機器選定について学習したい方

プラント設備に必ず設置されている電動機の保護回路について学習できます。

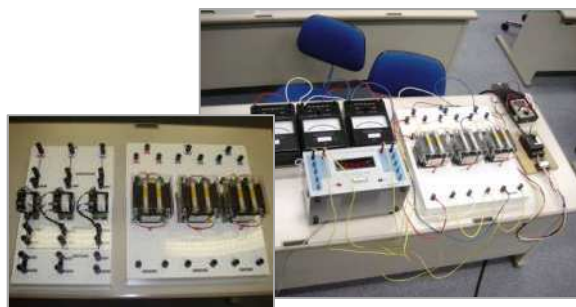
- 電動機を安全に運転するための保護回路について、各種計器の構成などが学習できます。
- 保護協調の考え方について、理解することができ、回路設計に役立てることができます。
- 計器用変成器、保護継電器の動作原理や取り扱い方法についても学習できます。



保護継電器の動作特性試験



★
講義での演習問題にて、
遮断器やケーブルサイズ
選定に関する計算も行い
ます。



計器用変成器接続試験

カリキュラム

日程	カリキュラム	内容
1日目	電動機の基礎知識	実物（カットモデル）を使用して誘導電動機の構造、回転原理および電動機過熱保護の必要性を学習
	遮断器の基礎と機器 およびケーブルサイズ	遮断器の構造や動作を理解し、機器選定の考え方（遮断器の標準動作責務、%Z）や低圧回路の保護協調を学習
2日目	ケーブル選定【演習】	ケーブル選定に必要な知識（電圧降下、安全電流、短絡時許容電流）について学習
	保護継電器の基礎知識	保護継電器の構造、動作について理解し、継電器の整定に必要な高圧回路の保護協調を学習
	保護継電器の動作特性試験【実習】	保護継電器の動作試験を行うことで継電器の基本動作や動作特性を学習
3日目	計器用変成器の基礎【実習】	計器用変成器の極性試験を行い、役割や取扱いを学習
	電動機保護回路 トラブルシューティング【演習】	シーケンス図による電動機回路の故障原因究明演習

研修教材

教材名	仕様
保護継電器	三菱電機(株) CO-15I-D、CV-2D
継電器試験装置	京浜電測器(株) TPR-22B
計器用変成器	三菱電機(株) PE-14F、CW5LP